

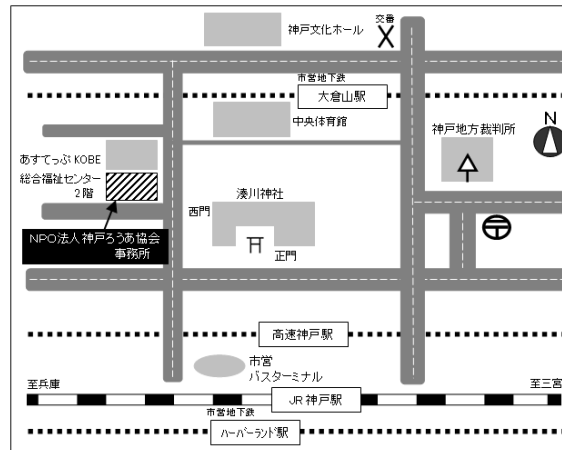
ごあいさつ

神戸ろうあ協会手話派遣センターは、1998（平成10）年4月に設立されました。神戸市内における聴覚障害者の社会参加推進及び、聴覚障害者問題の理解と啓蒙に取り組んでまいりました。

昨今、聴覚障害者社会参加が広がり、聴覚障害者の働く分野も、大きく広がってきました。地域である神戸市民に手話と聴覚障害者の理解を広げていくことを定着できるように進めていきます。国連での障害者権利条約の中で、「手話は言語である」ことを謳っている通り、私たち聴覚障害者の誇りをもって、手話の市民権をさらに広げていきます。

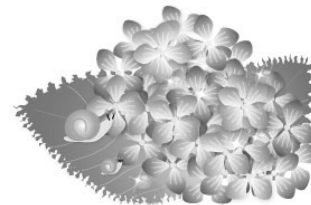
ぜひ、当センターをご利用下さいますよう、よろしくお願い申し上げます。

特定非営利活動法人（NPO法人）
神戸ろうあ協会 手話派遣センター
運営委員長 廣瀬信也



事務所へのアクセス

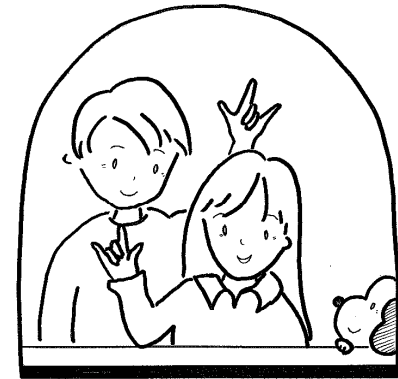
- JR「神戸駅」徒歩6分
- 神戸高速鉄道「高速神戸駅」徒歩2分
- 神戸市営地下鉄「大倉山駅」徒歩4分
- 神戸市営地下鉄「ハーバーランド駅」徒歩7分



〒650-0016
神戸市中央区橘通3丁目4番1号
神戸市立総合福祉センター2階
TEL/FAX (078) 371-3218
TELは月～金曜日 10:00～16:00
FAXは24時間受信可
(土・日・祝日・年末年始・盆休みあり)
<http://www.normanet.ne.jp/~deafkobe/>

手話派遣センター

～ご利用案内～



特定非営利活動法人（NPO法人）
神戸ろうあ協会

事業内容のご案内

当センターでは、「聴覚障害者の社会参加促進」及び「聴覚障害者問題の理解・啓蒙」を目的とした事業を進めています。

手話通訳者派遣事業

社内研修や講演会・講義の他、地域でのイベントに手話通訳者を派遣します。

講師派遣事業

小・中・高校、専門学校・大学・企業・地域での手話講習会等へ、手話指導者及び、講師を派遣します。

- ・ 1日手話講習会（総合学習等）
- ・ 短期手話講習会（5回未満）
- ・ 長期手話講習会（5回以上）
- ・ 講演会講師

人材養成事業

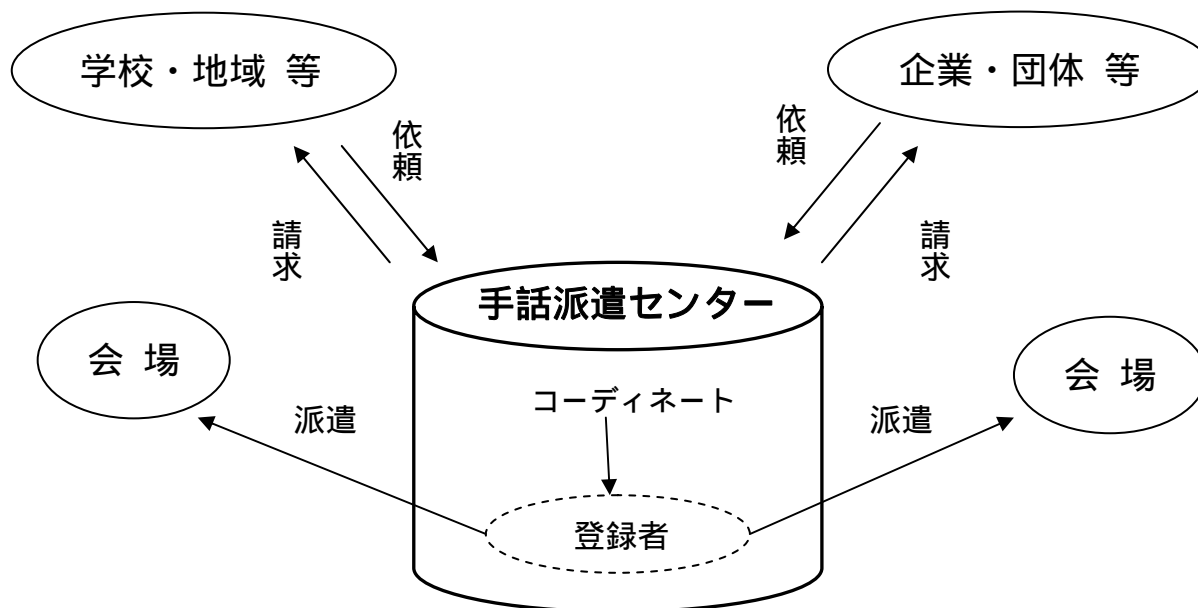
手話通訳者及び、手話指導者・講師の育成をします。

- ・ 手話奉仕員養成講座
- ・ 手話通訳者養成講座
- ・ 手話講師養成講座

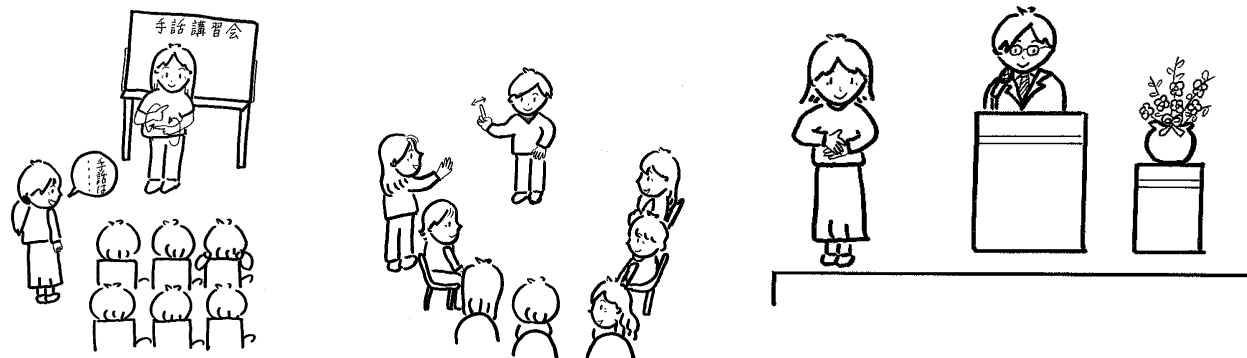
なお、営利目的及び政治活動・宗教活動などを目的とした集会への派遣はお受け致しかねます。

当センターの手話通訳者には、その業務上知り得たプライバシーや企業内部の事柄については、外部に漏らさないという厳しい守秘義務を課しています。

講師派遣の流れ



通訳派遣の流れ



手話通訳派遣または、手話講師派遣をご利用の際には、通訳内容や講習方法を具体的に確認し、その上で必要な通訳者、及び講師の人数を決めさせていただきます。
詳細につきましてはご相談に応じます。お気軽にお問い合わせ下さい。